



**Kanton Zürich  
Bildungsdirektion  
Mittelschul- und Berufsbildungsamt  
OE Fachstellen & Projekte und OE Betriebliche Bildung**

# **und jetzt?**

**Thema:  
Talente von morgen rekrutieren**

6. Folge

21. Mai 2026

08:30 Uhr – 09:30 Uhr

Rebecca Frey & Sonja Jenni



# Keine Veranstaltung mehr verpassen!



# Eure wichtigsten Take-Homes



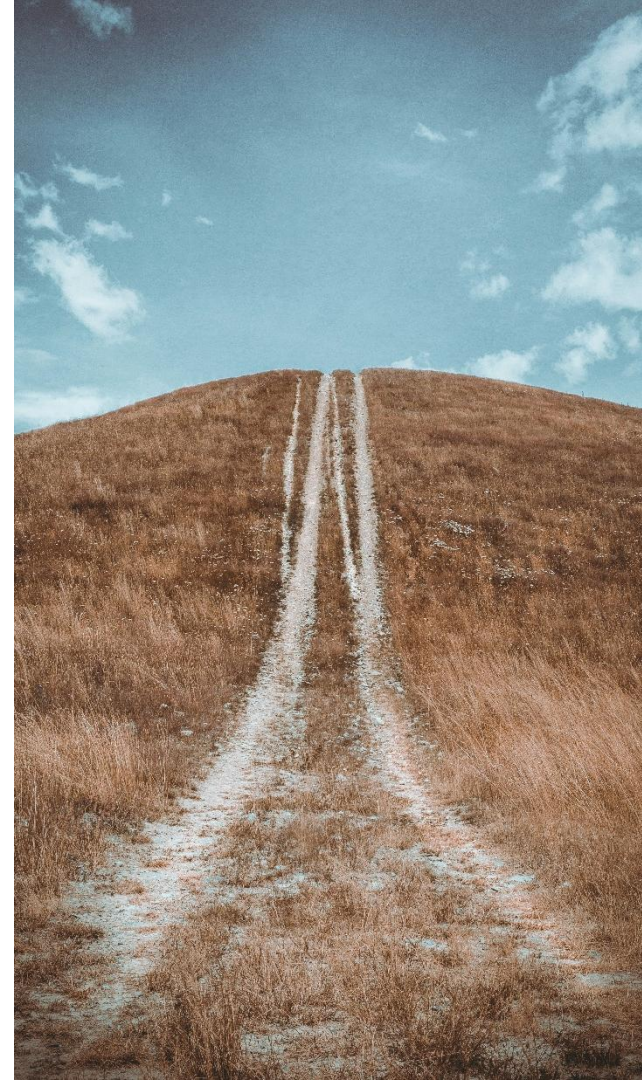
**Den Rekrutierungszyklus mit den wichtigsten Stationen kennen.**



**Inspiration für kreative Rekrutierung mitnehmen.**

# Agenda

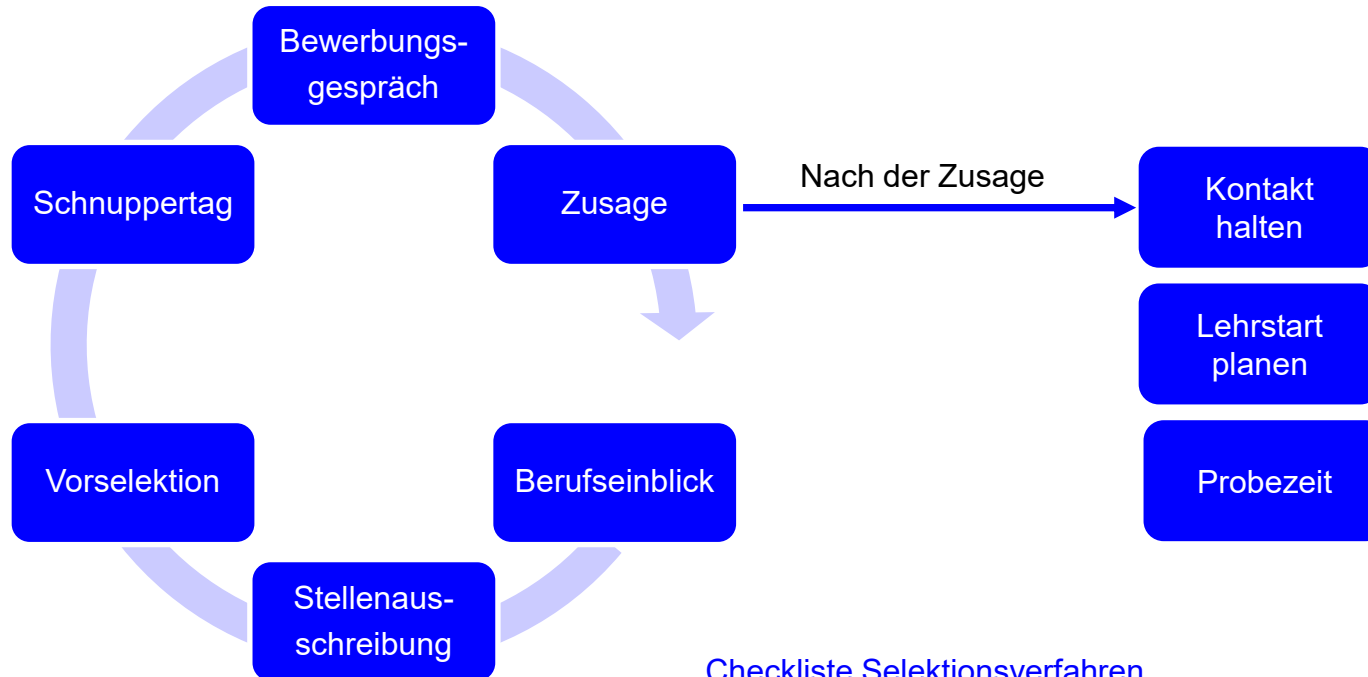
- 1 | Rekrutierungsprozess
- 2 | Stellenausschreibung
- 3 | Selektion
- 4 | Administration
- 5 | Gespräch
- 6 | Nächste Schritte
- 7 | Fragen



# 1<sup>|</sup> Rekrutierungsprozess im Überblick

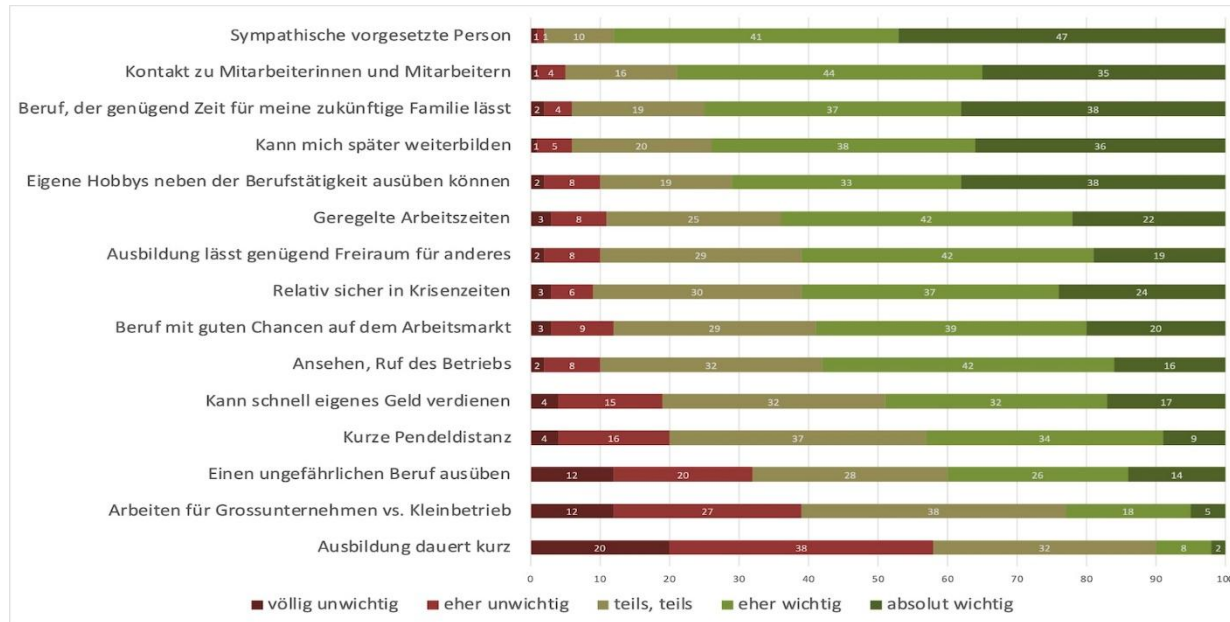


# Der (klassische) Rekrutierungszyklus



[Checkliste Selektionsverfahren](#)

# Berufswahlkriterien



Quelle: [Transfer. Worauf Jugendliche bei ihrer ersten Berufswahl achten](#)

Klassifizierung: öffentlich

# Exkurs: Berufseinblick vs. Schnupperlehre

## Berufseinblick:

- Für Schülerinnen und Schüler in der Oberstufe / Sekundarschule
- Ziel: Erster Einblick in den Beruf erhalten, für Beruf begeistern
- Dauer: 1 – 8h

## Schnupperlehre:

- Für Bewerbende im Rekrutierungsprozess (nach Vorselektion)
- Ziel: Einblick vertiefen, Entscheidung festigen
- Dauer: Halber Tag bis mehrere Tage

# 2<sup>1</sup> Stellenausschreibung

Klassifizierung: öffentlich



# Stellenprofil erstellen

- Macht euch Gedanken dazu, welche fachlichen und persönlichen Kompetenzen/Fähigkeiten die lernende Person mitbringen muss, welche erwünscht sind und welche keine Rolle spielen  
→ Anforderungsprofil erstellen.
- Überlegt euch, was ihr als Arbeitgebende den Lernenden bieten könnt. Bleibt hier bei der Wahrheit, um keine Enttäuschungen zu provozieren.

[Checkliste Anforderungsprofil und weitere Informationen](#)

# Stellen ausschreiben

## Wichtig:

- Ohne Bildungsbewilligung gibt es keine Lehrstelle
- Ausschreiben über das Lehrbetriebsportal (Lena) und die eigene Webseite

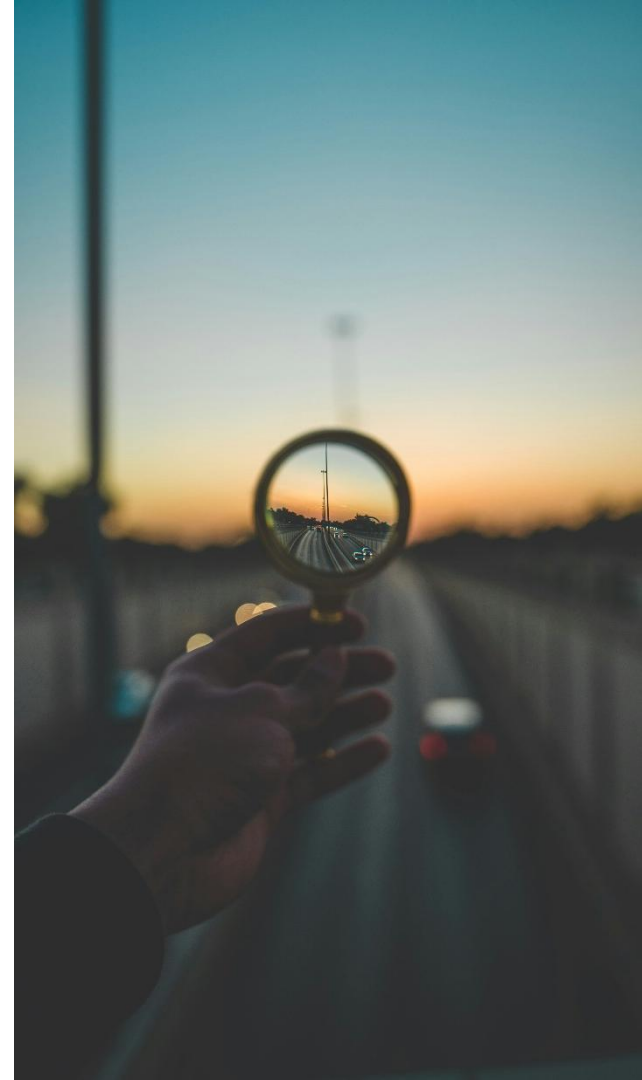
## Weitere Ausschreibungsorte:

- Webseiten der OdA
- Yousty (kostenpflichtig)

... seid kreativ! Regionale Medien? Social Media? Etc.

# 3<sup>!</sup> Selektion

Klassifizierung: öffentlich



## **Vorselektion (Dossier)**

- Unterlagen prüfen (Checkliste [berufsbildung.ch](http://berufsbildung.ch))
- Bild davon machen, ob Person das gewünschte Profil erfüllen kann
- Überprüfen: werden die unabdingbaren Softskills für den Beruf erfüllt?

### **Mögliche Kriterien:**

- Unterlagen komplett (Stellenausschreibung)
- Motivationsschreiben
- Multicheck / Stellwerktest etc.
- Noten und Verhaltenskreuze im Zeugnis
- Berufsspezifische Ergänzung (Video, Portfolio, Vorpraktikum etc.)

# Schnupperlehre

- Authentischen Einblick in die Lehre beim Betrieb geben (inkl. Sonnen- und Schattenseiten)
- Eignungsabklärung (Fertigkeiten und Kompetenzen)
- Motivation und Interesse in Erfahrung bringen
- Handwerk zeigen, Aufgaben kreieren
- Dauert i.d.R zwischen einem Tag bis eine Woche, je nach Berufsfeld
- Gut begleitet, Visitenkarte des Betriebs

# Bewerbungsgespräch

Mögliche Gesprächspunkte (virtuell oder physisch):

- Vorstellen Lehrbetrieb inkl. Eingliederung Berufslehre
- Motivation für Bewerbung und Bezug Schnupperlehre abholen
- Schulischer Werdegang besprechen
- Stärken / Schwächen thematisieren
- Sensibilisierung für Gimi-Prüfungs-Rückzüge
- Hinweise auf Arbeitszeiten / Einsätze (Wochenende, Nacht etc.)
- Verbindlichkeiten schaffen, weiteres Vorgehen definieren

Unbedingt auch Platz für Fragen der Jugendlichen einberechnen und angenehme Gesprächsatmosphäre schaffen.

# Entscheid

## Zusage / Absage

Denkt daran, dass jede Zusage, aber auch jede Absage, eine Visitenkarte für euer Unternehmen ist.

Nehmt euch daher auch für Absagen genügend Zeit.

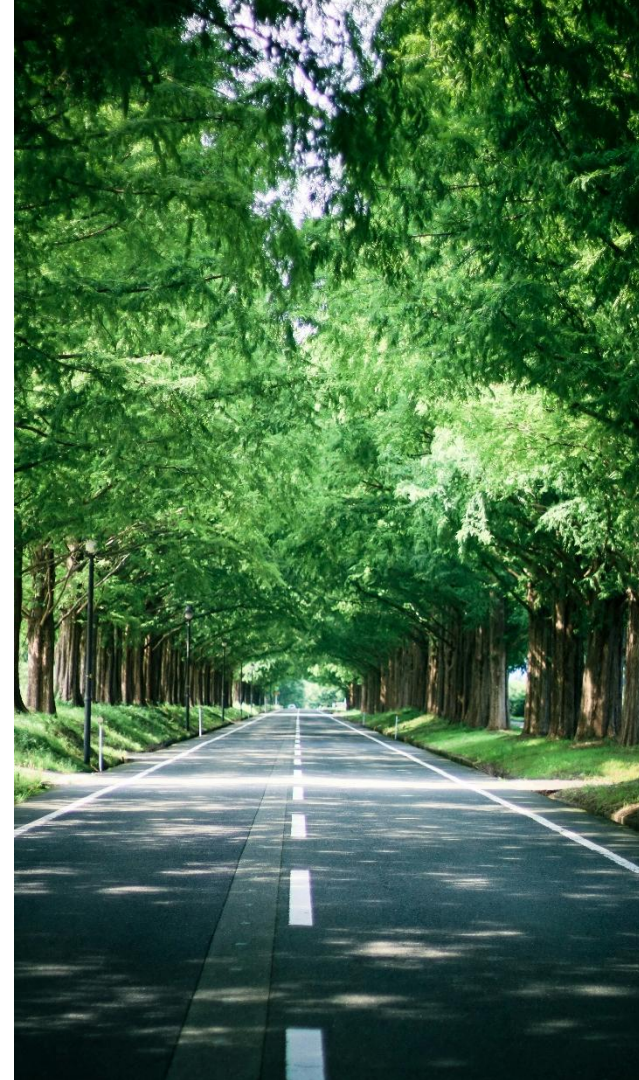
## Kreatives Beispiel Absage



Quelle: LinkedIn

# 4 Administration

Klassifizierung: öffentlich



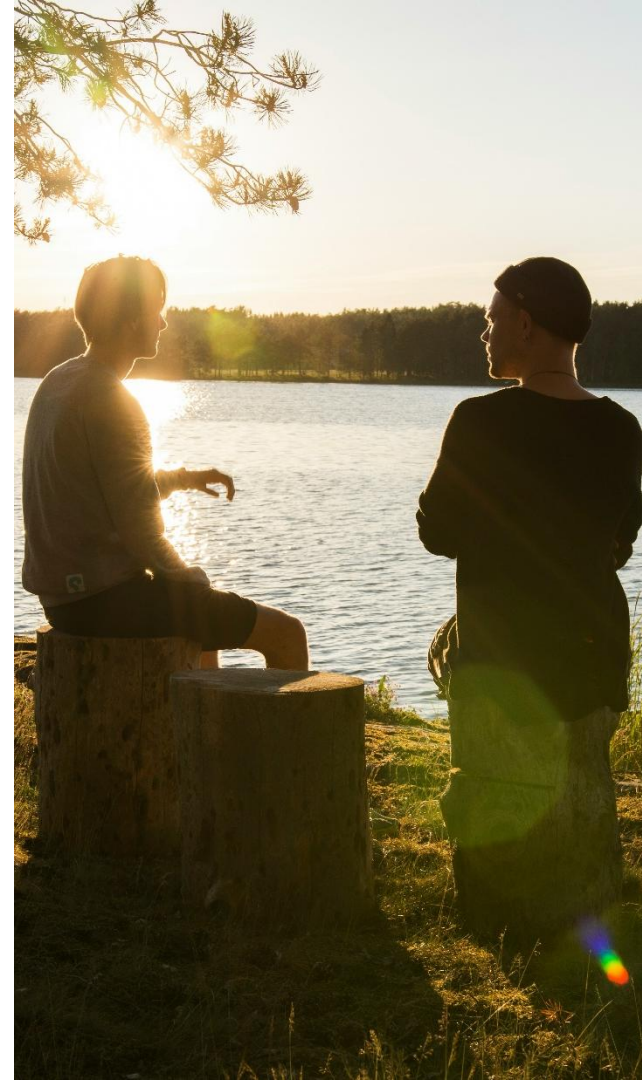
## **Nicht vergessen...**

- Bei Bedarf Nachteilsausgleich abklären
- Besuch BM1 klären
- Lehrvertrag ausfüllen und unterschreiben (frühestens 12 Monate vor Lehrstart)
- Lehrvertrag einreichen (3fach Original oder über Lehrbetriebsportal)
- Bleibt in Kontakt mit euren zukünftigen Lernenden (Onboarding Prozess, Hinweis: Semesterzeugnis einfordern, damit auch sie dranbleiben)

[Gemeinsam aus der Schule ins Berufsleben | Kanton Zürich](#)

# 5<sup>|</sup> Gespräch

Klassifizierung: öffentlich



# Unsere Gäste



**Uta Jelitto**

Stellvertretende Leiterin HR &  
Verantwortliche Berufsbildung,  
Bächli Bergsport AG



**Gian-Reto Hess**

Leiter Grundbildung,  
Marti AG, Bauunternehmung

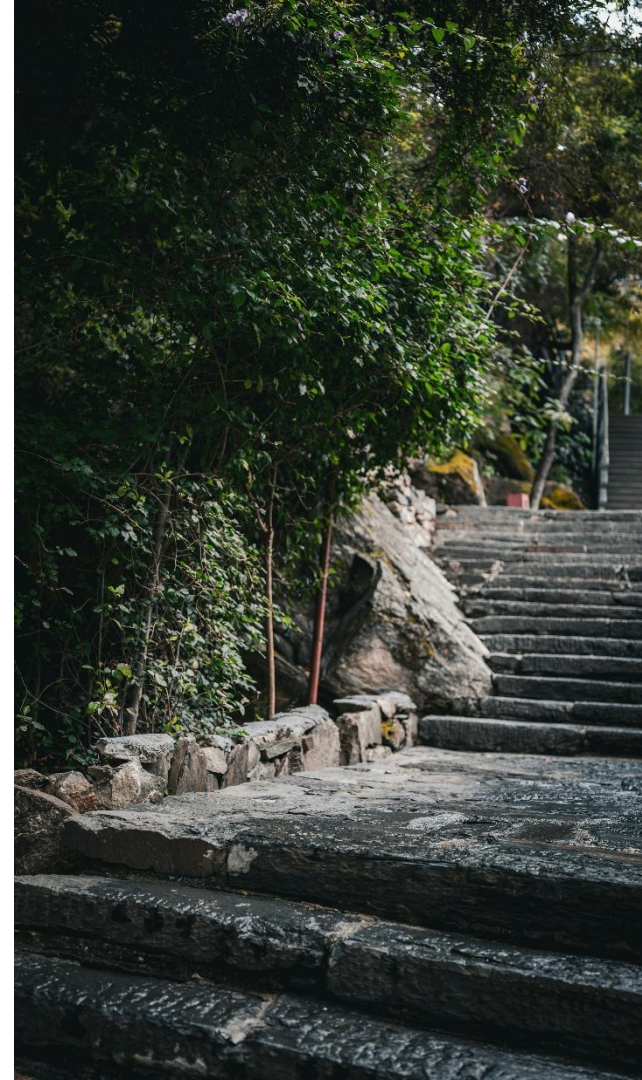


**Carina Steiner**

Ausbildungsleiterin,  
login Berufsbildung AG

# 6<sup>|</sup> Nächste Schritte

Klassifizierung: öffentlich

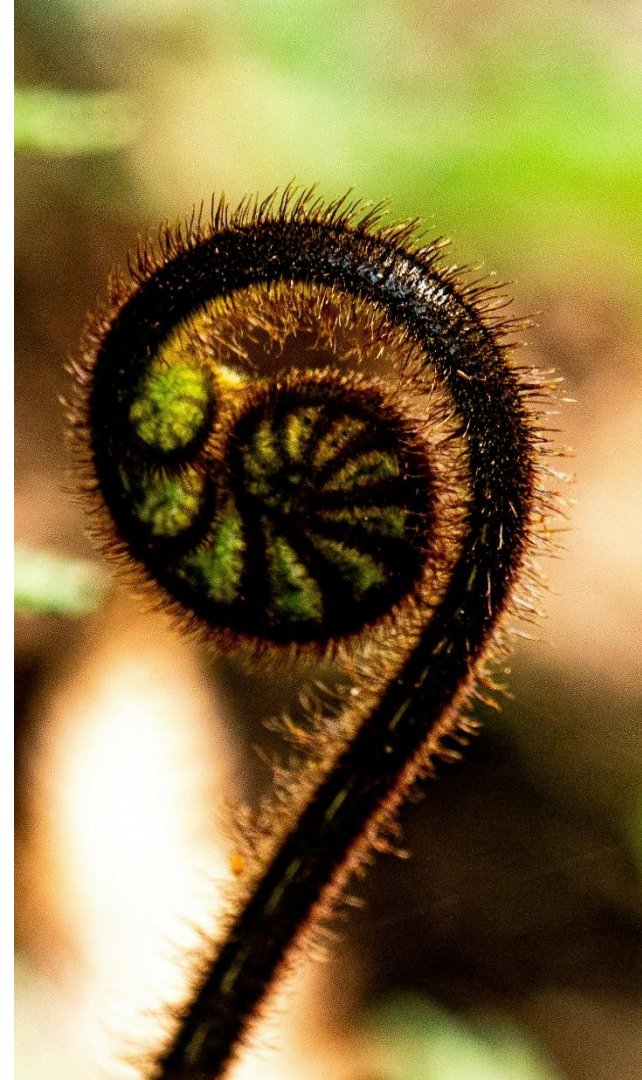


# Eure nächsten Schritte

- 1) **Überprüfen:** Wie läuft bei euch der Bewerbungsprozess?
- 2) **Implementieren:** Kreative Ideen ausprobieren

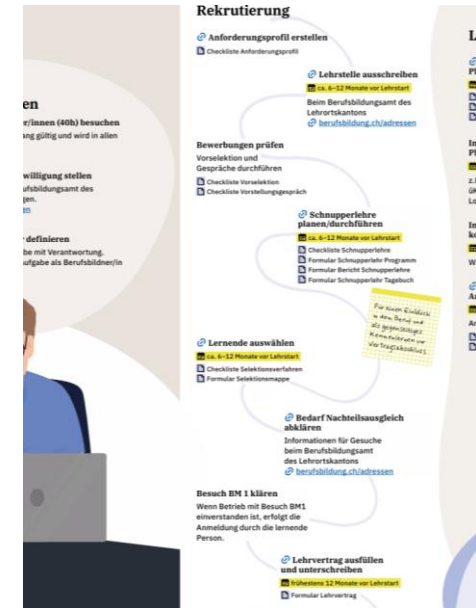
# 7 Fragen

Klassifizierung: öffentlich



# Hilfreiche Links

- Lernende auswählen:  
[Rekrutierung von Lernenden | berufsbildung.ch](https://berufsbildung.ch/rekrutierung)
- Ablaufplan der Lehrzeit:  
[Ablaufplan der Lehrzeit | berufsbildung.ch](https://berufsbildung.ch/ablaufplan)





**Herzlichen Dank!**